

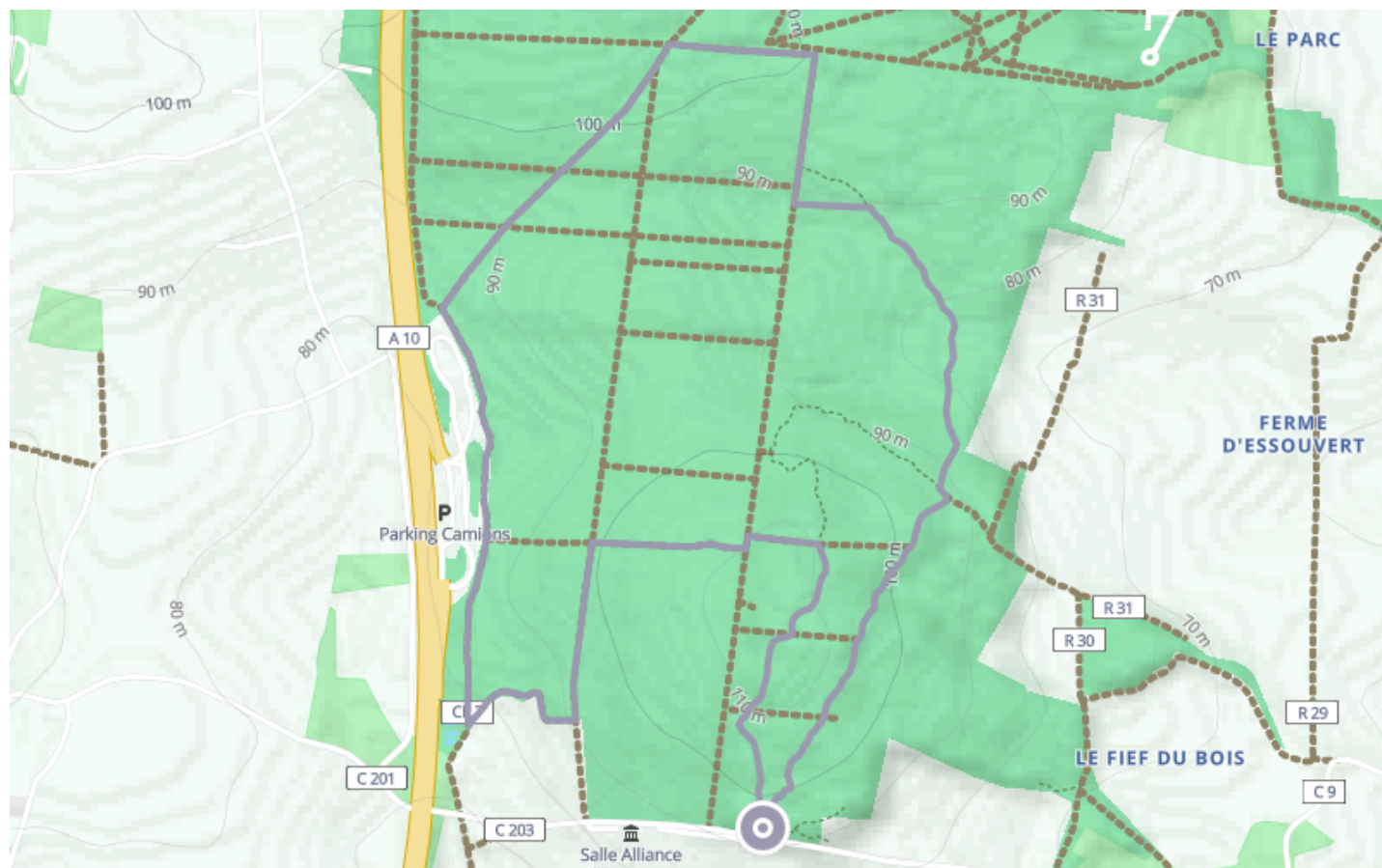
# Circuit Le Bois d'Essouvert – PR1

🚶 À pied

🕒 1 h 09 min

↔ 5.37 km

📍 **Départ** 203 Plantis d'Alnet  
17400, Essouvert



## Descriptif

1. À l'extrémité du parking traverser la petite route et entrer dans le bois par une ancienne aire de pique-nique et emprunter le sentier de droite. Il file jusqu'à un carrefour.
2. Tourner à gauche. À l'embranchement virer à droite (le sentier découverte continue à gauche). Passer près de la petite mare de Saint-Denis. Déboucher sur une large allée, la suivre à droite. Après un coude à gauche atteindre un carrefour de chemins.
3. Emprunter le chemin de gauche et à l'embranchement suivre celui de droite en direction de l'autoroute. Longer le grillage. En lisière tourner à gauche et déboucher sur un large chemin rectiligne.
4. Le suivre à gauche. Il traverse une sapinière détruite par la tempête de 1999. Au second carrefour tourner à droite sur un autre grand chemin en direction du pylône de télécommunication. Tourner encore à droite pour se rapprocher du pylône. 150 m après quitter la grande allée à gauche et prendre à droite un sentier ombragé qui rejoint l'aire de pique-nique près du parking.





Retrouvez ce parcours et bien d'autres  
sur l'application mobile **Looopi - balades & GPS**

