

LA JARRIE AUDOUIN

Cette petite commune mérite un détour ! Le visiteur découvrira une commune verdoyante, aux petites ruelles bordées de roses trémières. Ses lavoirs restaurés, son four à chaux et son patrimoine naturel font de La Jarrie Audouin un cadre de vie agréable et un lieu idéal pour les balades en famille.



Départ parking de l'église.
Circuit mêlant histoire et nature.



1 L'église

GPS : N 46°01'34.449" • W 000°29'6.479"

Quelle est la forme du clocher de l'église ?



Cette église, dédiée à sainte Madeleine, conserve des **parties romanes** : l'abside et le chevet. L'abside, semi-circulaire, est encadrée de colonnes dont les **chapiteaux sont sculptés**. A l'intérieur, on remarque une statue de la Vierge à l'Enfant, deux autels, **deux chemins de Croix** dont celui peint en 2000 par Véronique Adrien, enfant du pays. Cette petite église, toujours ouverte au public, a fini d'être restauré en 2011.

2 Le puits du château

GPS : N 46°01'36.326" • W 000°29'13.513"

Quel est le type de ce puits ?

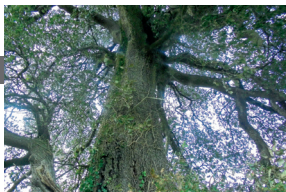


Situé à proximité de l'église, sur une élévation naturelle, le **château**, construit au **15^e siècle** par Nicole de La Chambre, dominait le bourg. Il est frappé par la foudre en 1827 et tombe peu à peu en ruine. A partir des années 1950, ses pierres seront utilisées pour empierrier les chemins communaux. Le **puits** est le seul vestige de cet ensemble.

3 Le chêne vert

GPS : N 46°01'23.172" • W 000°29'34.969"

Quelle est la particularité du chêne vert ?



Le chêne vert de La Jarrie Audouin a environ **350 ans**. Sa hauteur est de 20 mètres environ, sa circonférence mesurée à 1,20 m du sol est de 3,80 mètres. Il aurait été **planté** dans les années **1650** dans l'enceinte du château. Le chêne vert fait partie des **Phanérophytes**. Ce type de plantes affronte l'hiver en exposant à ses rigueurs des tiges porteuses de bourgeons. Son feuillage est persistant et sa longévité varie entre 200 et 2000 ans.

4 Le pigeonnier

GPS : N 46°01'52.171" • W 000°29' 34.336"

Combien de trous de boulins compte ce pigeonnier ?



Le pigeonnier carré se trouve à l'intérieur d'une ancienne ferme bâtie dans la **2^e moitié du 19^e siècle**. Coiffé d'un toit d'ardoise, l'intérieur du pigeonnier est composé de nichoirs appelés « **boulins** », logement d'un couple de pigeons.

5 Le jardin public

GPS : N 46°01'53.264" • W 000°29'23.739"

Quelle espèce d'hirondelles abrite cette tour ?



La « tour à hirondelles » ou « hôtel à hirondelles » accueille une cinquantaine de couples pour la reproduction et leur protection. Pour attirer les oiseaux, il faut diffuser un chant de mâle à partir de début avril. Ces refuges peuvent aussi accueillir d'autres espèces vulnérables comme le martinet ou la chauve-souris. Les hirondelles, dont le vol annonce l'arrivée du printemps, ont aussi la particularité d'être un bon indicateur de la **qualité de l'air**. Leur population a chuté de plus de 40 % en 20 ans, il faut donc les protéger.